



Pozdravljeni devetošolci!

Počitnic je konec in pred vami je novo preverjanje znanja. Predvidela sem malo drugačen način reševanja. Upoštevajte navodilo.

Oglasite se učenci, ki tega še niste storili. Vsaj dober dan mi zaželite.

Magda Kosič

**Cilj:** preveriti poznavanje kisikovih spojin.

*Naloga:* Rešitve boste zapisovali z različno barvo pisal. Zapisali si boste tudi čas reševanja.

**Začetno reševanje (brez pomoči zvezka, učbenika) piši z modrim pisalom.**

**Nadaljevanje reševanja (pomoč zvezka) piši s črnim pisalom.**

**Zaključek reševanja (pomoč učbenika, zvezka) piši z zelenim pisalom.**

## PREVERJANJE ZNANJA Z OCENJEVANJEM

### 1. Dopolni tabelo!

/4T

Značilnosti	ALKANOLI	ALKANONI
Drugo ime		
Končnica		
Skupina		
Ime skupine		

### 2. Obkroži funkcionalne skupine in jih poimenuj!

/3T

a)  $C_2H_5OH$

b)  $CH_3COOH$

c)  $HCHO$

\_\_\_\_\_

### 3. Dopolni besedilo!

/3T

Etanol je topen v \_\_\_\_\_ in v \_\_\_\_\_. Gori z \_\_\_\_\_ plamenom. Alkoholne pijače delimo na: \_\_\_\_\_ in \_\_\_\_\_. Pri alkoholnem vrenju nastaneta  $CO_2$  in \_\_\_\_\_.

### 4. Poišči pare!

/8T

1- metanol

A – alkanoidske kisline

2- propanon

B - alkanoli

3- etanojska kislina

C - alkanali

4- formaldehid

D - alkanoni

5- karboksilna skupina

6- hidroksilna skupina

7- karbonilna skupina

8- alkohol

**REŠITVE:**

1	2	3	4	5	6	7	8

5. Oksidiraj etan do etanojske kisline in poimenuj produkte!

/4T

6. Nariši sheme:

a) maščobe

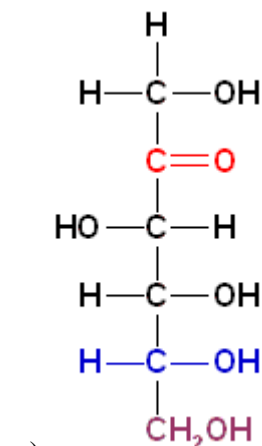
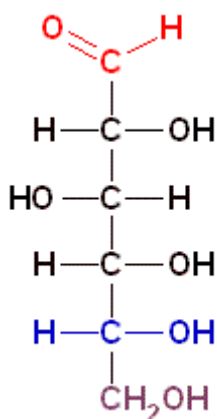
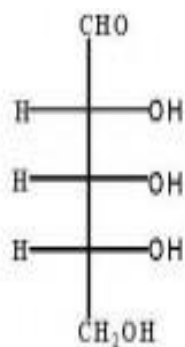
b) PS z anionsko glavo

c) glukoze

/3T

7. ALDOZE označi z A, KETOZE pa s K!

/3T



8. Ustrezno razvrsti! (Rešitev = zraven številke še velika in mala tiskana črka).

/5T

- 1 - saharoza
- 2 - maltoza
- 3 - fruktoza
- 4 - glukoza
- 5 - laktoza

- A - grozdni sladkor
- B - mlečni sladkor
- C - pesni sladkor
- D - sladni sladkor
- E - sadni sladkor

- a - mleko sesalcev
- b - grozdje
- c - kalčki žita
- d - med
- e - sladkorna pesa

Rešitev: 1 \_\_\_\_\_, 2 \_\_\_\_\_, 3 \_\_\_\_\_, 4 \_\_\_\_\_, 5 \_\_\_\_\_

**9. Dokazne reakcije – vpiši značilno obarvanje!**

**/4T**

- a) ksantoproteinska reakcija → \_\_\_\_\_ obarvanje  
b) škrob + jodovica → \_\_\_\_\_ obarvanje  
c) biuretska reakcija → \_\_\_\_\_ obarvanje  
d) enostavni sladkor + Fehlingov reagent → \_\_\_\_\_ obarvanje

**10. Pralno sredstvo, ki daje s FFT roza – vijolično obarvanje, je močno**

\_\_\_\_\_.

**/1T**

**Kriterij: 0 – 44%=1 45 – 63% = 2 64 – 75%=3 76 – 88 % =4 89 – 100% = 5**

**Ime in priimek:** \_\_\_\_\_

**Čas reševanja:**

**V pravokotnike zapiši čas reševanja.**

**Naslednjo uro dobiš rešitve. Preglej rešitve, napiši točke in si izračunaj (po kriteriju) oceno.**

**Nato popravi napake, dopiši manjkajoče.**

**Pošlješ (v četrtek, 7.5.) rezultate.**