

MATEMATIKA –torek - 9b - 2. skupina – 31. 3. 2020

Pozdravljeni. Ali ste uspeli urediti izdelek – PRIZME; MREŽE; FORMULE??

Hvala vsem, ki ste mi poslali svoje izdelke. Opazila sem, da ste imeli nekaj težav z risanjem pravilne 6 Strane prizme.

Če je tvoj izdelek nepravilen, popravi ali nariši ponovno!!

1. Kako se riše enakostranični 6- kotnik, smo se že učili(risanje kotov samo s šestilom, izometrija TIT...) Če ste pozabili , si lahko to pogledate na spodnji povezavi.

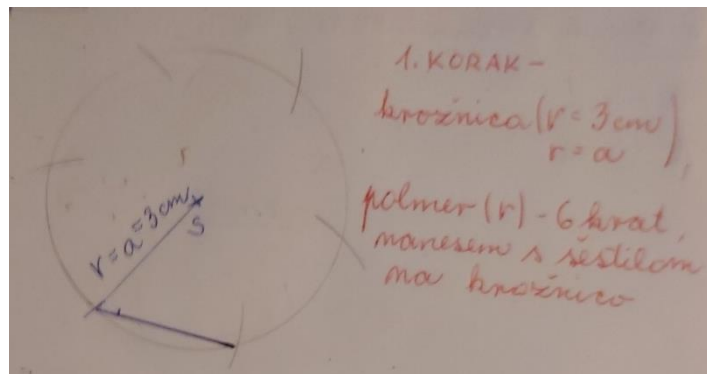
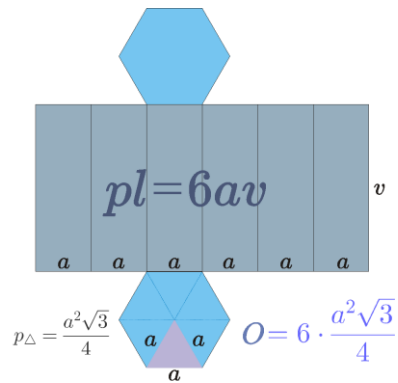
<https://www.youtube.com/watch?v=4fZdoliJLbA> – 6- kotnik

SLEDITE KORAKOM IN RIŠITE, na list ali v zvezek.

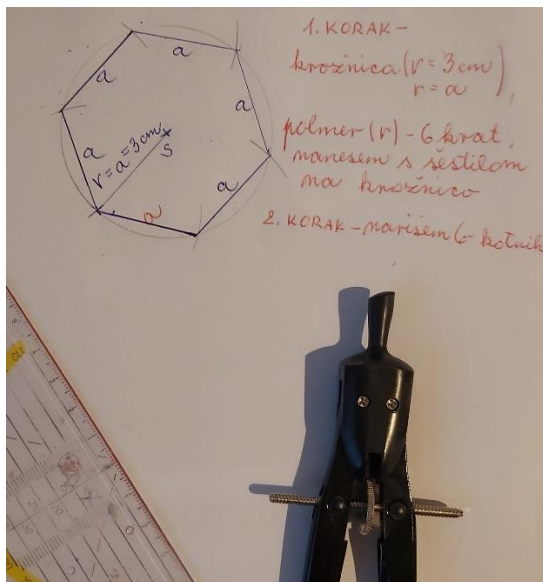
Pravilna 6-str prizma

$a = 3 \text{ cm}$

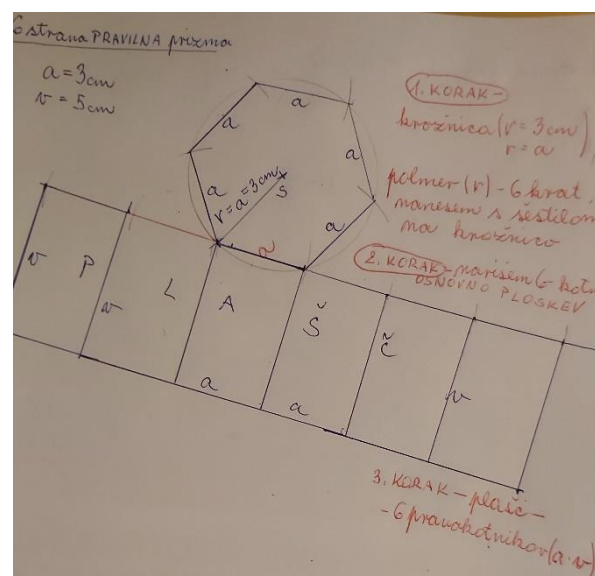
$v = 5 \text{ cm}$



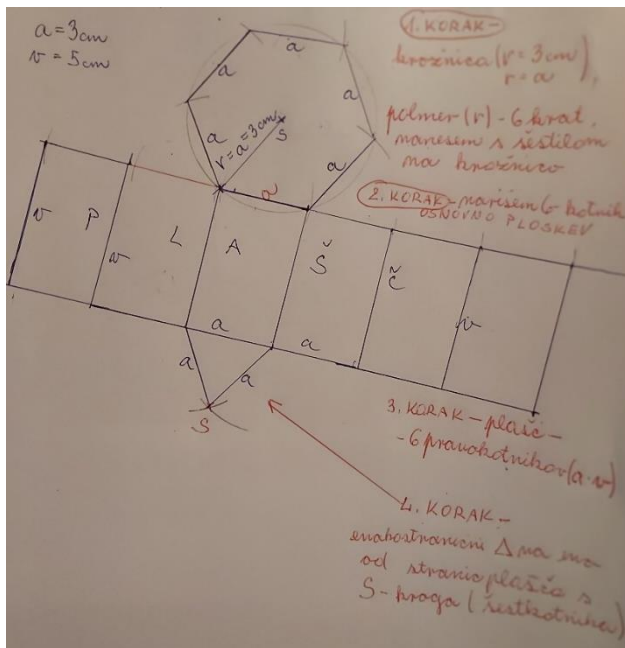
Slika 1 1. KORAK- KROŽNICA S POLMEROM 3 CM



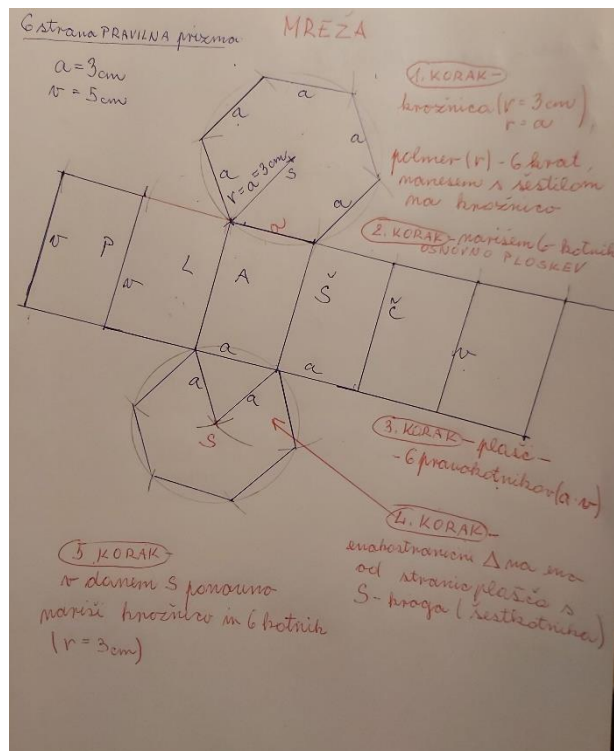
Slika 2 2. KORAK- 6KOTNIK



Slika 3 3. KORAK - PLAŠČ



Slika 4 4. KORAK - SREDIŠČE KROŽNICE



Slika 5 5. KORAK - 6- KOTNIK

2. V ZVEZEK ODGOVORI NA VPRAŠANJA (pomagaj si z učbenikom ali zapiski iz zvezka-glej ponedeljkovo snov)

- Kaj je prizma?
- Kaj je osnovna ploskev prizme? Kako jo označimo?
- Kaj so osnovni robovi prizme? Kako jih označimo?
- Kaj so stranske ploskve prizme? Kako imenujemo vse stranske ploskve in kako jih označimo?
- Kaj je višina prizme? Kako jo označimo?
- Kdaj je prizma pravilna?
- Kdaj je prizma enakoroba?
- Naštej vrste prizem po obliki osnovne ploskve?

Cilj: Spoznaš lastnosti prizme, navajaš se na uporabo oznak, s temi nalogami razvijaš prostorsko predstavljalnost. Z risanjem mrež spoznaš mejne ploskve prizme, kar ti bo v pomoč pri računanju površine in prostornine.

Ne pozabi, da bodo tvoji izdelki, mreže in skice ocenjeni (o tem ste bili obveščeni že v šoli), zato se res potruj. Pomagaj si s tabelo, ki ste jo dobili včeraj.

- Želim ti uspešno delo. Če imaš kakršnokoli vprašanje, povratno informacijo ali predlog, mi prosim to sporoči. Slikaj ali skeniraj svoje izdelke in mi jih posreduj.

laura.cebulj@gmail.com

zelo bom vesela tvoje pošte.