

Na urniku: 25. 3. 2020

Razred: 8.c

Pomembno: Za dodatno ponavljanje in utrjevanje snovi priporočam uporabo trenutno brezplačnega portala <https://www.irokusplus.si>.

Postopek prijave/registracije:

Če si že uporabnik portala <https://www.irokusplus.si> ali <https://www.irokus.si>, klikni na gumb *Prijava* in vnesi svoj e-naslov in geslo ter sledi navodilom (geslo je za oba portala isto).

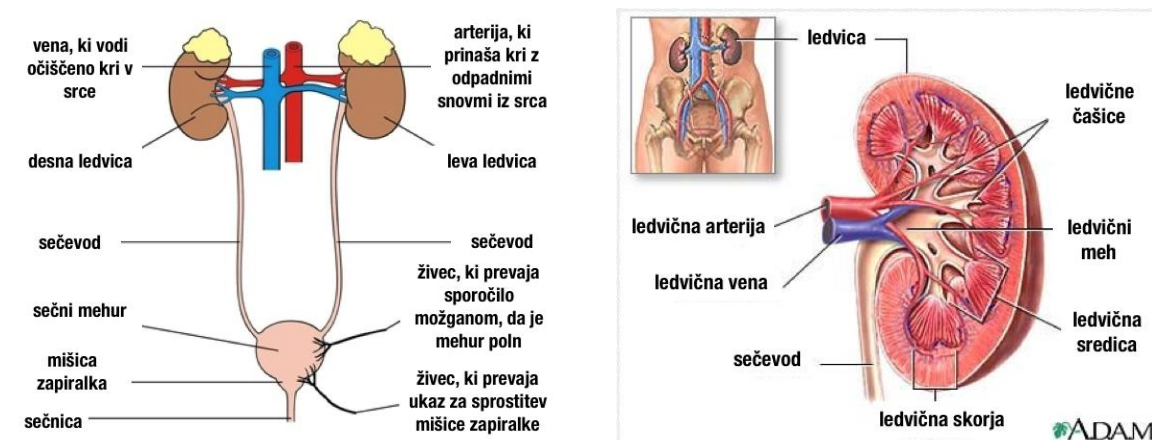
Če na portal dostopaš prvič, klikni na gumb *Registracija* in vnesi zahtevane podatke. Tako se boš registriral in ustvaril uporabniški račun.

Na portalu <https://www.irokusplus.si> te bodo vsa gradiva že čakala v tvoji iZbirki.

Na portalu <https://www.irokus.si> gradiva v svojo iZbirko dodaš s klikom na gumb *Dodaj brezplačna gradiva*.

1. Naloga (obvezno):

Preberi besedilo v učbeniku na straneh **od 65 do 67** (to snov smo že obravnavali). **Odgovori** na vprašanja, ki sem vam jih prejšnji teden razdelila (*Zgradba in delovanje izločal*; vprašanja od 70. do 75.). Če te ni bilo v šoli, si vprašanja lahko natisneš s šolske spletne strani (<http://www.tonecufar.si/gradiva/>; v vrstici *Biologija* izberi pdf datoteko *preverjanje_8*). Vprašanja pa lahko tudi prepíšeš iz spodnjega dela tega dokumenta, skice pa prerišeš. Prilagam še skici v pomoč pri reševanju nalog.



2. Naloga (priporočljivo):

Na portalu <https://www.irokusplus.si> klikni na ikono *Biologija 8* in izberi prvo ikono (*Interaktivno učno gradivo*). Odpri 12. poglavje z naslovom *Izločala*. Preberi vsa besedila, oglej si interaktivne anatomske skice ter kratke filme.

Cilji:

Učenci:

- razumejo vlogo izločal pri ohranjanju uravnoveženega delovanja telesa,
- spoznajo osnovno zgradbo izločal in vlogo posameznih delov,
- spoznajo makroskopsko zgradbo ledvic, razumejo osnovno delovanje ledvic,
- spoznajo, da na podlagi sestave seča lahko sklepamo o različnih boleznih in ugotovljamo sledi strupov (mamila, doping idr.) ter opravimo test nosečnosti,
- razumejo, da delovanje okvarjenih ledvic lahko nadomestimo z dializnim aparatom.

Vprašanja za tiste, ki jih niste dobili (ista vprašanja so tudi na šolski spletni strani):

70. Kateri dve nalogi opravljajo izločala?

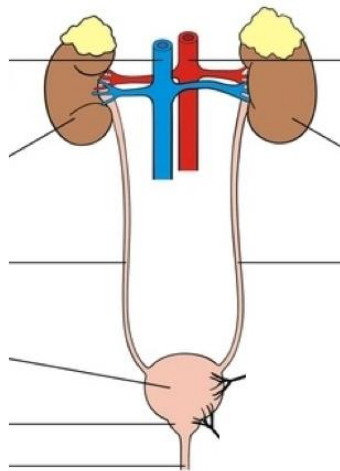
71. Dopolni!

Osnovna enota ledvice je nefron (_____). Nefron je zgrajen iz _____ in _____. Iz kapilar v cedilcu se _____ voda in v njej raztopljene snovi, ki vstopijo v sečno cevko. V sečnih cevkah se urin _____, saj voda vstopa nazaj v _____. Sečne cevke se izlivajo v ledvični meh, iz katerega izhaja _____.

72. Katere snovi gradijo urin?

73. Kako poteka izločanje urina?

74. Označi dele izločal!



75. Označi dele ledvice!

