

LUM – 6. r

Lepo pozdravljen / -a. Vse pohvale za delo v preteklih tednih.

Prva likovna naloga je za tabo. Poslal / -a si mi fotografijo dokončanega izdelka, sedaj pa boš spoznal / -a učne pojme, povezane s prostorskim oblikovanjem ali arhitekturo.

Če mi izdelka še nisi poslal / -a, to naredi čimprej. Svoje likovno delo fotografiraj ter fotografijo pošlji na moj mail : linda.ropret@guest.arnes.si.

Fotografijo izdelka mi pošlji tudi, če še ni dokončan. Na ta način ti bom lahko dala kak napotek ali nasvet za čim boljši končni rezultat.

Za današnjo uro likovne umetnosti, pa si v nadaljevanju preberi nekaj besed o prostorskem oblikovanju ali arhitekturi. Pomembni izrazi so poudarjeni z rdečo. Izpiši si jih na list, katerega boš potem v šoli nalepil / -a v svoj zvezek za likovno umetnost. Ta teden ti tako ni potrebno ničesar pošiljati za likovno umetnost.

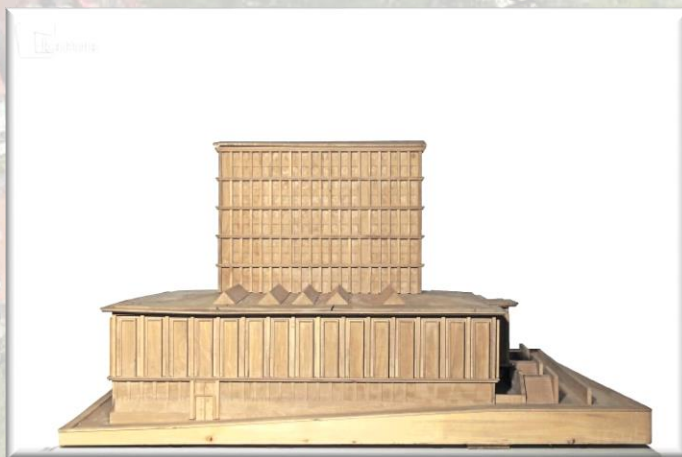
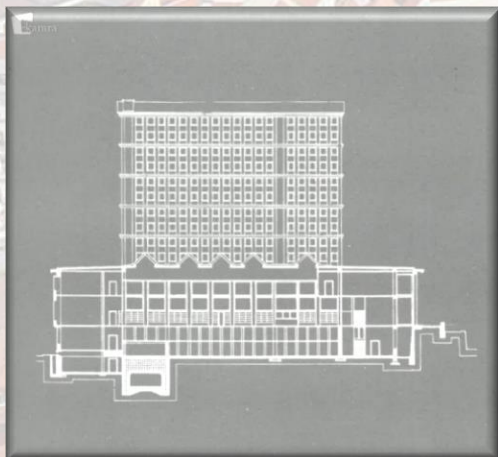
An aerial photograph of a city, likely Ljubljana, Slovenia, showing a dense urban area with red-tiled roofs and a prominent castle on a hill in the background. The text is overlaid on the image.

**PROSTORSKO
OBLIKOVANJE
(ARHITEKTURA)**

PROSTOR

- Je praznina, v kateri živimo in se gibljemo ter v kateri so stvari in predmeti.
- Nastane znotraj „lupine“ iz različnega materiala (kamen, les, opeka, steklo, beton...).
- Ko omejimo prostor, pravimo, da smo ga oblikovali; osnova pri oblikovanju prostora je zid.
- „Lupino“ sestavljajo tla, strop in stene oblikovanega prostora.
- „Lupina“ ima dolžino, širino in višino in je različnih oblik (kocka, kvader, valj, piramida, stožec, krogla).

- Umetnostna zvrst, ki se ukvarja z oblikovanjem prostora se imenuje stavbarstvo ali arhitektura.
- Načrtovalec stavb se imenuje arhitekt. Urbanist je arhitekt, ki je strokovnjak za urejanje mest in naselij.
- Arhitekt najprej izdelava skico, nato idejni načrt stavbe. Sledi izvedbeni ali gradbeni načrt (tehnična risba z vsemi merami; natančen prikaz hiše z vsemi elementi v pomanjšanem merilu). Na koncu naredi še maketo (model hiše v pomanjšanem merilu). Gradbinci po arhitektovih načrtih zgradijo stavbo.



- Človek si že od najstarejših časov svoja bivališča (zemljanke, šotnice, kolibe, kočje na kolih, lesenjače, hiše iz gline, sušene na soncu, hiše iz kamna, opeke, betona, železobetona...) postavlja v naravnem ali odprtem prostoru. Naravni prostor je ustvarila narava.



- Kar pa je zgradil človek, je umetni prostor.



- Zid deli prostor na dva dela; razmeji svet na njegov odprti ter zaprti del. Nastane:

1. Notranji prostor (interier)

2. Zunanji prostor (eksterier)



- Notranji prostor je lahko različnih oblik (kocka, kvader, valj, prizma, piramida). Oblika je odvisna od namena prostora (stanovanje, učilnica, kinodvorana, lopa, garaža...).
- Notranji prostor je **zaprt**. Omejen s podom, stenami in stropom. Ima okna in vrata, skozi katera lahko vstopamo in izstopamo.



- Mejo med zaprtim in odprtim prostorom premošča:

- polzaprti prostor, ki ga omejuje ali določa streha / strop, stene pa so bolj ali manj odprte. Lahko jih nadomeščajo tudi stebri.



- polodprti prostor, ki ga določajo stene ali stebri, nima pa strehe ali stropa in torej ni pokrit.

