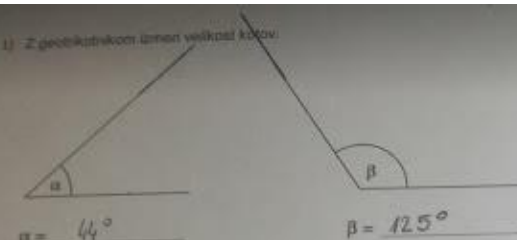


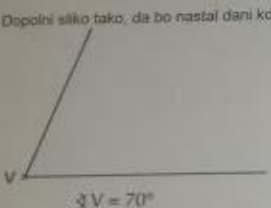
PONEDELJEK, 6.4.2020 Rešitve za naloge od srede. Preglej in popravi z rdečo.

1) Z geometričnim izmen velikosti kotov.



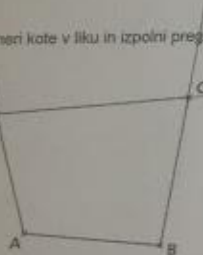
$\alpha = 44^\circ$ $\beta = 125^\circ$

2) Dopolni sliko tako, da bo nastal dani kot.



$3V = 70^\circ$

3) Izmeri kote v luku in izpolni preglednico.



Kot	Velikost	Vrsta kota
$\sphericalangle A$	114°	TOPI
$\sphericalangle B$	90°	PRAVI
$\sphericalangle C$	79°	OSTRI
$\sphericalangle D$	76°	OSTRI

4) Dane kote izrazi v kotnih minutah in kotnih sekundah tako, kot kaže primer.

Kotne stopinje	Kotne minute	Kotne sekunde
1	$1 \cdot 60' = 60'$	$1 \cdot 3600'' = 3600''$
5	$5 \cdot 60' = 300'$	$5 \cdot 3600'' = 18000''$
20	$1200'$	$20 \cdot 3600'' = 72000''$
80	$4800'$	$288000''$
110	$6600'$	$396000''$
136	$8160'$	$489600''$

5) Izrazi v kotnih stopinjah in kotnih minutah.

$85' = 1^\circ 25'$; $98' = 1^\circ 38'$; $123' = 2^\circ 3'$

$245' = 4^\circ 5'$; $1210' = 20^\circ 10'$

$1210160 = 20^\circ 10'$

6) Seštej.

$17^\circ 10' + 20^\circ 25' = 37^\circ 35'$

$45^\circ 16' + 10^\circ 22' = 55^\circ 38'$

$53^\circ 30' + 20^\circ 32' = 73^\circ 62' = 74^\circ 2'$

$27^\circ 57' + 34^\circ 13' = 61^\circ 70' = 62^\circ 10'$

7) Odštej.

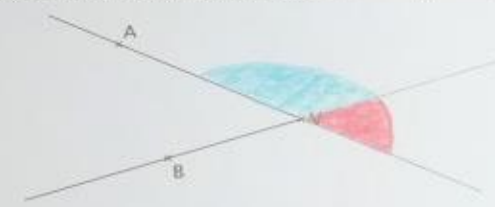
$13^\circ 10' - 3^\circ 5' = 10^\circ 5'$

$34^\circ 35' - 10^\circ 15' = 24^\circ 20'$

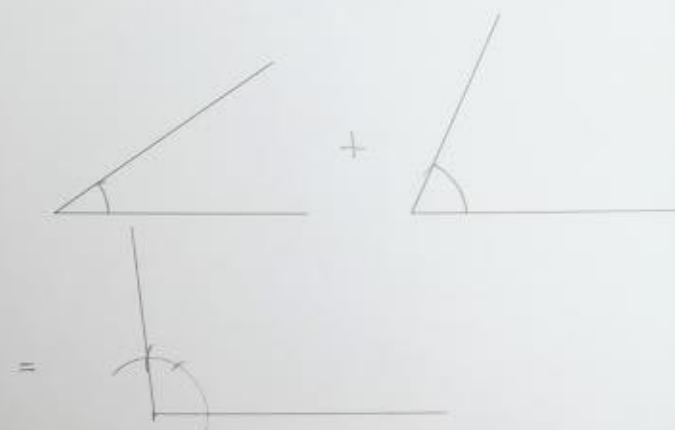
$47^\circ 20' - 26^\circ 30' = 46^\circ 80' - 26^\circ 30' = 20^\circ 50'$

$61^\circ 16' - 13^\circ 27' = 60^\circ 76' - 13^\circ 27' = 47^\circ 49'$

8) Kotu AVB nariši sokot. Pobarvaj ga modro. Z rdečo pa pobarvaj sovršni kot.

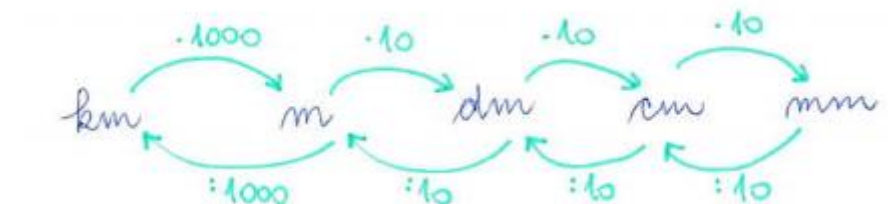


9) Narisana kota grafično seštej.



2) Danes boš utrdil pretvarjanje dolžinskih enot.

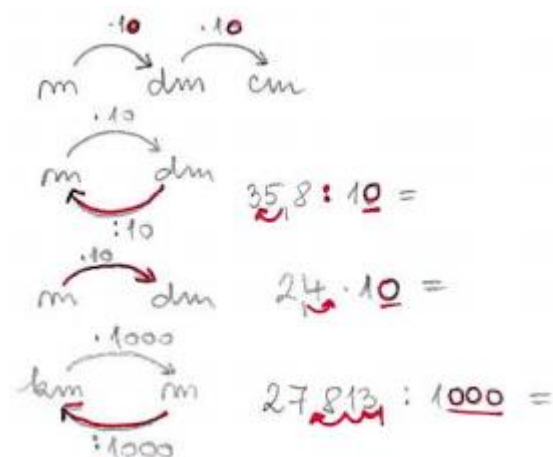
Pri reševanju si pomagaj s pretvorniki!



Dopolni:

- a) $5 \text{ m} = \underline{500} \text{ cm}$
(iz večje enote v manjšo gremo od konca števila v **desno za dve mesti**)
- b) $35,8 \text{ dm} = \underline{3,58} \text{ m}$
(iz manjše enote v večjo gremo **v levo za eno mesto**, ker sta m in dm soseda)
- c) $2,4 \text{ m} = \underline{24} \text{ dm}$
(iz večje enote v manjšo gremo od vejice v desno za eno mesto, ker sta soseda)
- d) $27813 \text{ m} = \underline{27,813} \text{ km}$
(iz manjše enote v večjo gremo v levo, za 3 mesta, ker je pretvornik med km in m 1000)

Pri reševanju si pomagaj s tem!! Uporablaj barve in puščice!!!



Samostojno reši naloge iz U str. 142/nal. 3,4