

LUM – 7. r

Lepo pozdravljen / -a. Upam, da si užival / -a ter se spočil / -a v času počitnic. Vse pohvale za delo v preteklih tednih. Super si!

Prejšnjo uro smo spoznali **NASPROTNI ALI KOMPLEMENTARNI BARVNI KONTRAST**. Naučil / -a si se, da poznamo tri nasprotnne ali komplementarne barvne pare. In sicer:

- rdeča / zelena – ti dve barvi sta si po svetlosti enakovredni, zato ju na slikovni površini uporabljamo v razmerju 1 : 1 ali z besedami obe barvi količinsko enako
- oranžna / modra – ti dve barvi imata razliko v svetlosti ter ju na slikovni površini uporabljamo v razmerju 1 : 2, kar pomeni, da uporabimo dvakrat več modre kot oranžne
- rumena / vijolična – gre za razmerje najsvetlejše ter najtemnejše barve v barvnem krogu, ki ju na slikovni površini uporabljamo v razmerju 1 : 3, kar pomeni, da vijolične uporabimo trikrat več kot rumene.

Zbran imaš tudi material, ki ga potrebuješ za to likovno nalogo. Pripravljen imaš barvni papir v različnih odtenkih barv izbranega komplementarnega para, ki si ga pridno zbiral / -a ter škarje in lepilo. Za začetek dela potrebuješ še list papirja A4 format, na katerega boš naredil / -a svojo umetnino, svinčnik ter radirko.

LIKOVNO PODROČJE: slikanje

LIKOVNA NALOGA: učenec v izbranem komplementarnem paru barv naredi trganko ali rezanko

LIKOVNA TEHNIKA: kolaž

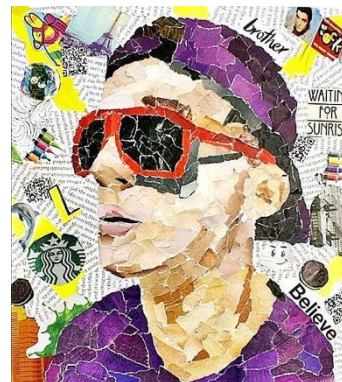
LIKOVNI MOTIV: pomlad na travniku

OPIS DELA: najprej nariši zanimivo, kreativno risbo na temo pomlad na travniku. Pri tem bodi pozoren / -a, da boš zapolnil / -a celotno površino lista. Narišeš lahko karkoli, kar najdeš na pomladnem travniku. Če ti zmanjka idej, pojdi na sprehod na bližnji travnik ter opazuj, kaj vse vidiš. Nato narisano zapolni z barvnim papirjem v odtenkih dveh nasprotnih barv, ki si jih izbral. Na primer če si izbral komplementarni par oranžna – modra, uporabljal le ti dve barvi ter njune odtenke (svetlo oranžna, temno oranžna, umazano oranžna, pastelno oranžna ter enako za modro). Drugih barv ne smeš uporabljati. Ravno tako ne bele ali črne, kar pomeni, da mora biti celoten list zapolnjen brez belih površin. Koščke barvnega papirja lahko trgaš ali režeš, pomembno je le, da so majhni (velikosti približno 1 cm). Bodi natančen / -a pri lepljenju.

To likovno nalogo boš delal / -a 4 šolske ure.

Merila za vrednotenje:

- pravilno uporabljeno razmerje barv komplementarnih parov
- dokončana slika, list v celoti zapolnjen brez belih ploskev
- natančnost pri izdelavi (koščki lepljeni en ob drugem, brez vmesnih belih površin)
- vztrajnost ter kreativnost pri likovni tehniki – kolaž (majhni koščki)
- viden individualni likovni izraz



Cilj današnje naloge je usvojiti znanje o komplementarnih barvnih parih, v kakšnem razmerju jih uporabljamo ter znanje uporabiti pri praktičnem delu.