

**Na urniku: 5. 5. 2020**

**Razred: 8.c**

V današnji uri boš ponovil in utrdil snov, ki si jo poslušal ali bral prejšnjo uro.

**1. Naloga (obvezno):**

Odgovori na vprašanja z naslovom *Zgradba in delovanje čutil* (vprašanja od 97. do 108.).

Vprašanja, besedilo in prezentacijo v pdf formatu najdeš tudi v moji spletni učilnici (<https://ucilnice.arnes.si/course/view.php?id=27794>), in sicer v mapi Pomembne datoteke. Vprašanja pa lahko tudi prepíšeš iz tega dokumenta.

**Vprašanja Zgradba in delovanje čutil**

97) Dopolni!  
S čutili sprejemamo \_\_\_\_\_, ki se na podlagi naših izkušenj oblikujejo v \_\_\_\_\_. V čutilih so \_\_\_\_\_ celice ali \_\_\_\_\_, ki sprejemajo in prepoznavajo dražljaje. Iz njih izhajajo \_\_\_\_\_ vlakna, ki čutilne celice povezujejo z živčevjem. Jakost dražljaja, ki ga čutnice še zaznajo imenujemo \_\_\_\_\_.

98) Dopolni!

VRSTA DRAŽLJAJA	ČUTILO	ORGAN, V KATEREM LEŽIJO ČUTNICE
	slušne čutnice	uho
sprememba gibanja		notranje uho
mraz	čutnice za mraz	
toplota		koža, sluznica
	čutnice za tip in pritisk	koža, sluznica
bolečina	čutnice za bolečino	
	vidne čutnice (čepki, paličice)	oko
plini		nos
raztopljene snovi	okušalne čutnice	

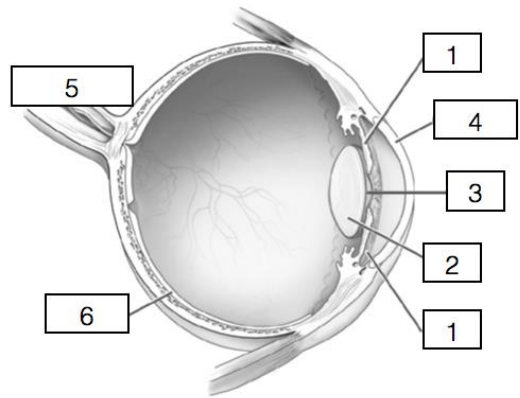
99) Dopolni (glej skico spodaj desno)!

oznaka očesnega dela	ime očesnega dela	naloga očesnega dela
1		
2		
3		
4		
5		
6		

100) Kaj je slepa pega?

101) Kaj je rumena pega?

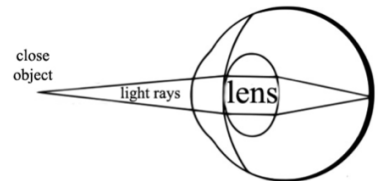
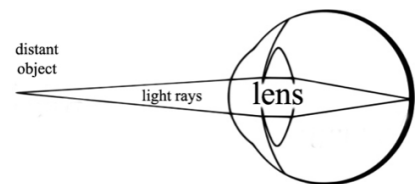
102) Kakšna je razlika med čepki in paličicami?



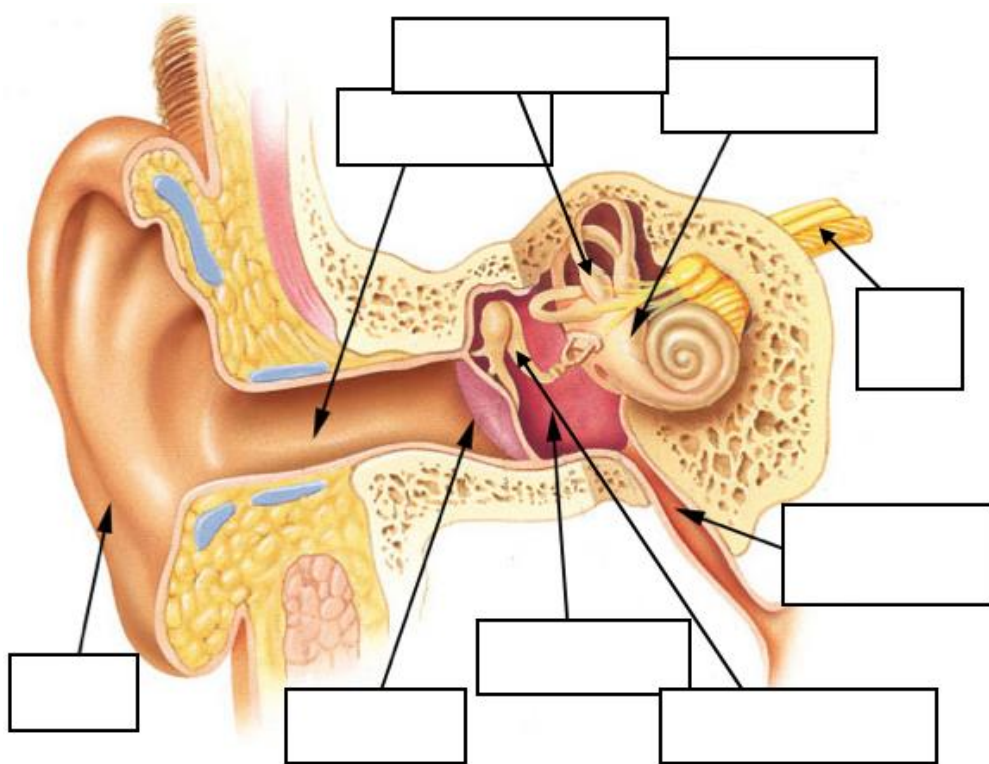
103) Kje vidne čutnice ležijo?

104) Kaj prikazuje skica na desni?

105) Čemu služi Evstahijeva cev in kako se še imenuje?



106) Označi dele ušesa! Na skico napiši tudi kje ležijo slušne in kje ravnotežne čutnice!



107) Opiši, kaj se dogaja v čutilih in živčevju, ko zaznamo nek vonj?

108) Opiši, kaj se dogaja v čutilih in živčevju, ko zaznamo nek okus?