

## Biologija 8.a

### SPLOŠNA NAVODILA

- spletna učilnica (SU) biologijo 8.a: <https://ucilnice.arnes.si/course/index.php?categoryid=7754>
- kontakt z učiteljico preko e-pošte [bernarda.potocnik1@guest.arnes.si](mailto:bernarda.potocnik1@guest.arnes.si)
- videokonferenca (preko aplikacije Zoom)

**Utrjevanje in ponavljanje:** Utrjуй poglavja Transportni sistem in Uravnavanje delovanja organizma.

Pozdravljeni učenci,  
danes **nadaljujete** delo, ki ste ga začeli prejšnjo uro. Tisti, ki ste že opravili vse naloge, to uro nimate zadolžitve.

**Vaše delo fotografirajte in ga pošljite na e-poštni naslov do petka, 8. 5. do 15. h.**

V zameno dobite rešitve, katere uporabite za pregled svojih odgovorov:

- ✓ **pravilno**
- ✗ **napačno - popravi**
- ¥ **pomanjkljivo - dopolni**

### NALOGE: KOŽA

#### **Nova snov:**

1. Preberi osnovne informacije o koži v U str. 92 – 97.

#### **Utrjevanje in zapis v zvezek:**

2. Naloge prepisi v zvezek in jih reši. Lahko jih tudi natisneš in prilepiš v zvezek.

Naslov teme: **Koža – največji organ našega telesa**

Odgovori na spodnja vprašanja!

1. Dopolni spodnjo razpredelnico.

Naloge kože	Del kože
ščiti pred vodo in drugimi škodljivimi snovmi	melanin (pigment) in žleze lojnice
uravnavanje telesne temperature	podkožje (maščobne celice)

2. Katere tri plasti sestavljajo kožo?

3. Dopolni besedilo!

Poroženela plast kože je zgrajena iz \_\_\_\_\_ celic. Takoj pod njo leži \_\_\_\_\_ plast kože. V njej najdemo pigmente celice, v katerih nastaja \_\_\_\_\_. V podkožju je veliko \_\_\_\_\_ celic, v katerih se skladišči rezervna \_\_\_\_\_.

4. Kakšna je razlika med pojmom: melanin in melatonin.

5. Razlikuj med žlezam znojnicam in lojnicam (zgradba, izloček, izvodilo).

6. Med katere vrste žlez uvrščamo žleze znojnice in lojnice?

7. Naštej kožne tvorbe.

8. Naštej čutila, ki jih najdemo v koži.

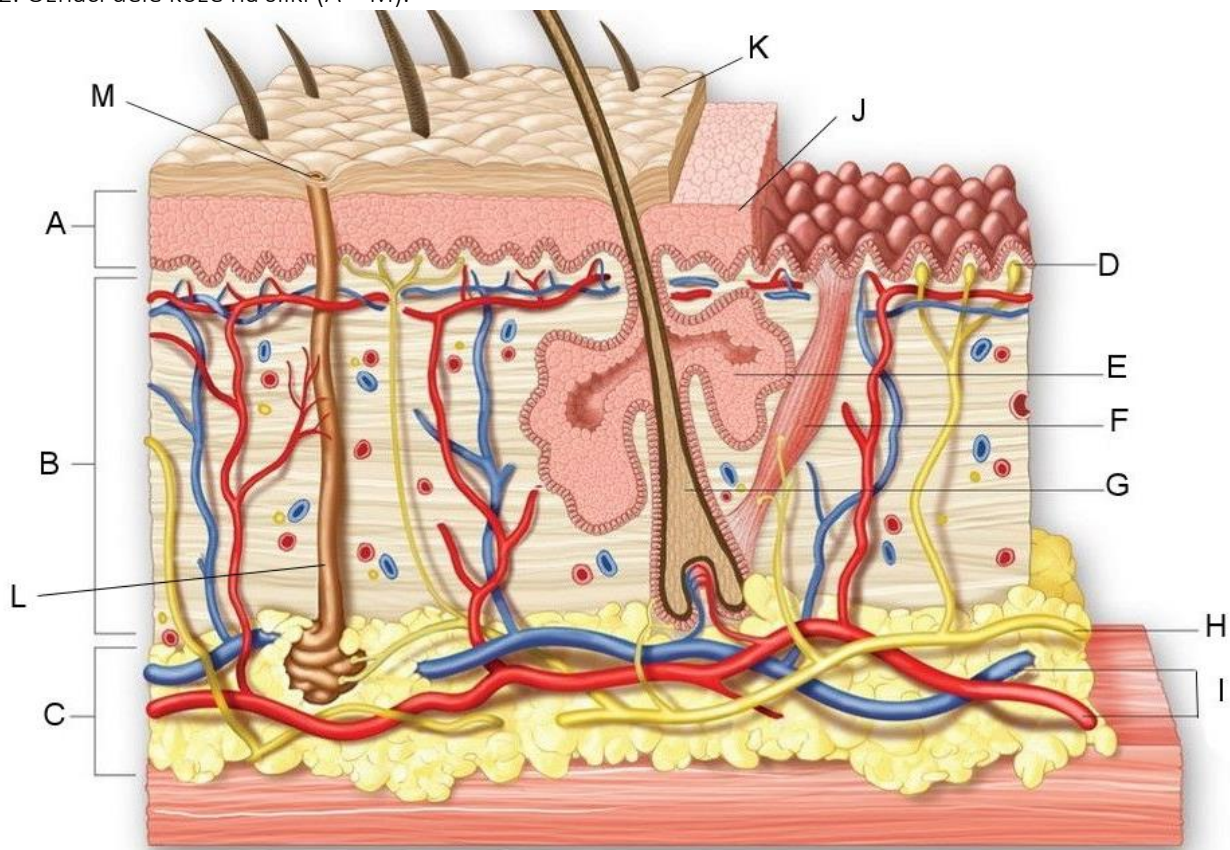
9. Razloži, kaj se v koži dogaja, ko nas zebe.

10. Opiši, kako koža sodeluje pri ohranjanju stalne telesne temperature telesa.

11. Zapiši kako prepoznamo poškodbe kože in kako moramo ravnati.

Poškodba kože	Kako jih prepoznamo in kako ukrepamo?
SONČNE OPEKLINE	
OPEKLINE	
ŽULJI	
MOZOLJI	
BRADAVICE	

12. Označi dele kože na sliki (A – M).



### Aktivnosti:

Vse aktivnosti nariši ali opiši v zvezek!

#### **1. aktivnost: Prstni odtis**

Potrebuješ papir, lepilni trak in svinčnik. S svinčnikom pobarvaj papir cca. 5×5 cm. Pripravi si lepilni trak. Z blazinico desnega kazalca podrgni po pobarvani površini. Lepilni trak prilepi na pobarvano blazinico. Odlepi trak in ga prilepi v zvezek. Naredi še prstni odtis tvojega sorodnika in ju primerjaj. Ali opaziš kakšno podobnost?

#### **2. aktivnost: Znojenje**

Potrebuješ plastično vrečko s prostornino cca. 1 – 2 kg in elastično gumico. Plastično vrečko si povezni na roko in jo v zapestnem delu pritrdi z elastiko ali s pasom zapestne ure. Počakaj 1 do 2 minuti, nato pa vrečko snemi.

Kaj opaziš na dlani, ko si snel vrečko? Razloži, kaj se je zgodilo!